



Integrate Security Architect Co., Ltd.

52/13 M00 13 KRUGTHEPGREETHA RD., SAPANSUNG, BANGKOK 10250 TEL. (662) 736-2080-3, FAX. (662) 736-0494

รายงานตรวจสอบและบำรุงรักษาระบบสัญญาณเตือนอัคคีภัย ประจำปี 2565

โครงการ : Millennium Residence Condominium Juristic Person

อ้างอิงใบสั่งซื้อ : MRC021-2565



ลงนาม.....

(.....)

วันที่...../...../.....

(Owner Representative)



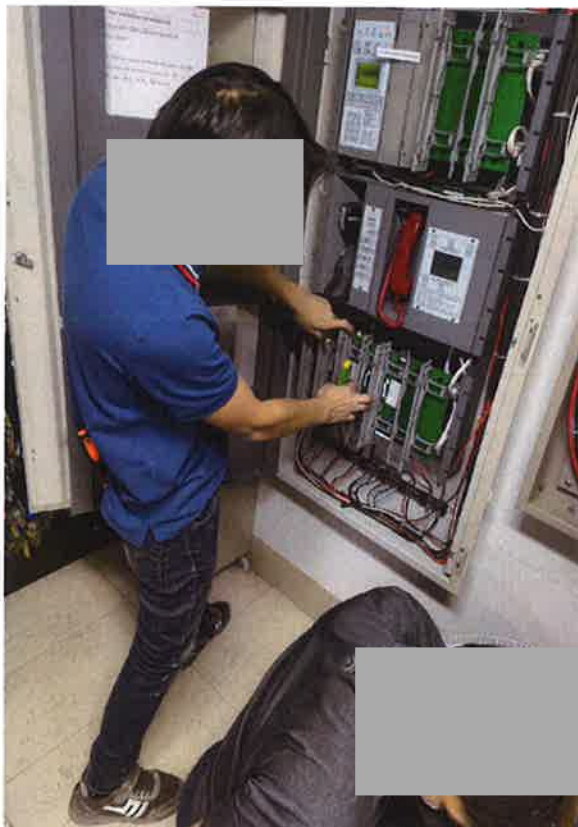
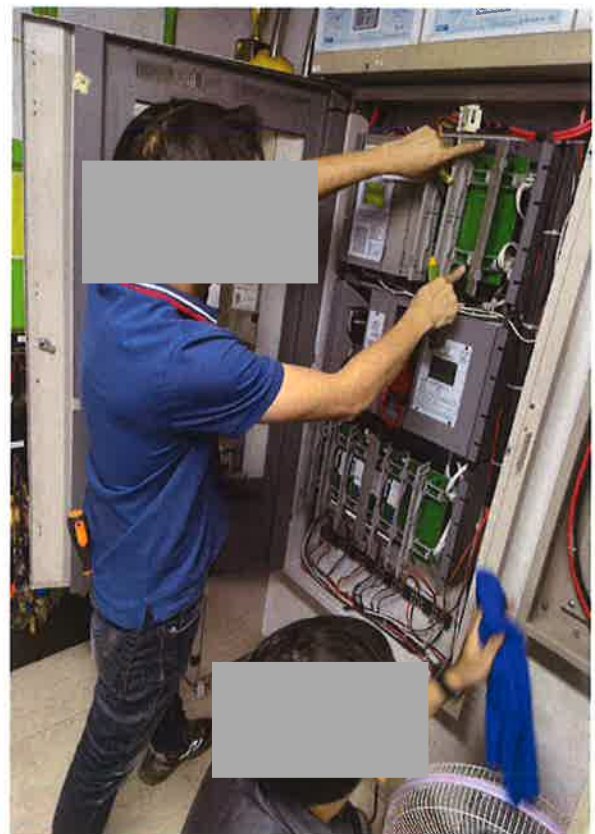
เอกสารรายงานการตรวจสอบและบำรุงรักษาระบบสัญญาณแจ้งเหตุเพลิงไหม้ (PM Fire Alarm System)
โครงการ : Millennium Residence อาคาร Car Park & Club House และอาคาร Tower A , B , C , D ในวันที่
5-24 พฤษภาคม 2565 ตามแผนเข้างานการตรวจสอบและบำรุงรักษาระบบสัญญาณแจ้งเหตุเพลิงไหม้ (PM
Fire Alarm System) ในส่วนของโปรแกรม Main Riser หลักและตู้ควบคุมต่างๆ ภายในระบบส่วนกลาง
เบื้องต้น

ทางบริษัทฯ ได้เข้ามาดำเนินการตรวจสอบและบำรุงรักษาระบบสัญญาณแจ้งเหตุเพลิงไหม้ PM ประจำปี
2565 ในส่วนของโปรแกรม Main Riser หลักและตู้ควบคุมต่างๆ ภายในระบบส่วนกลางคือ ตรวจสอบการ
ทำงานของแผงควบคุมระบบ (Fire Alarm Control Panel) , ตรวจสอบการทำงานของแผงแสดงผลแบบ
กราฟฟิค (Graphic Annunciator & Computer Fireworks) , ตรวจสอบชุดจ่ายไฟเลี้ยงหลักและสำรอง
(Primary & Secondary Power Supplise) , ตรวจสอบการทำงานของ Module ชนิดต่างๆ ภายในระบบ ,
ตรวจสอบ Software โปรแกรม ตู้ Fire Alarm EST3 ดังตารางการตรวจเช็คและรูปภาพประกอบการทำงาน
ตรวจสอบพอสังเขปดังนี้

ลำดับที่	รายละเอียดการดำเนินงาน	ปกติ	ไม่ปกติ
		1	2
1	ตรวจสอบการทำงานของแผงควบคุมระบบ (Fire Alarm Control Panel)		
	-ทดสอบการทำงานของแผงควบคุม (Functions Test)	✓	
	-ทดสอบการทำงานของฟิวส์และเครื่องป้องกัน (Protection Checking)	✓	
	-ทดสอบอุปกรณ์ต่อพ่วงระบบ (Interface Equipment Test)	✓	
	-ทดสอบการทำงานของสวิตช์ควบคุม (Control Switch)	✓	
	-ทดสอบการทำงานของไฟแสดงผล (Indicating Lamps)	✓	
	-ทดสอบการทำงานของสัญญาณเสียงบ๊อเซอร์ (Trouble Buzzer)	✓	
	-ทดสอบการทำงานของชุดจ่ายไฟเลี้ยงหลัก (Primary Power Supplies)	✓	
2	ตรวจสอบการทำงานของแผงแสดงผลแบบกราฟฟิค (Graphic Annunciator)		
	-ทดสอบการทำงานของสวิตช์ทดสอบหลอดไฟ (Lamp Test Switches)	✓	
	-ทดสอบการทำงานของสวิตช์ควบคุม (Control Switch)	✓	
	-ทดสอบการทำงานของหลอดไฟแสดงผล (Indicating Lamps)	✓	
3	ตรวจสอบชุดจ่ายไฟเลี้ยงหลักและสำรอง (Booster Power Supply , Battery)		
	-การจ่ายโหลดของ (Booster Power Supply)	✓	
	-การประจุไฟของแบตเตอรี่ (Charger Test)	✓	



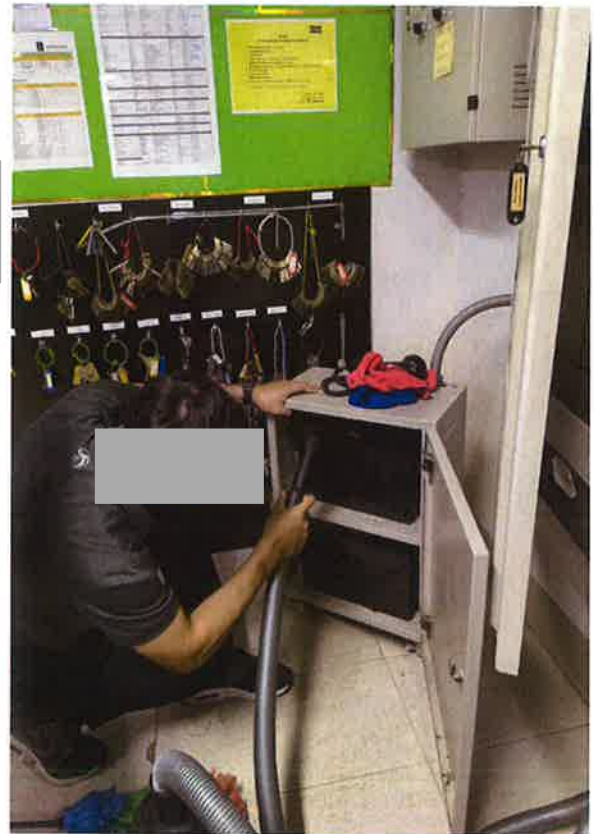
ลำดับที่	รายละเอียดการดำเนินงาน	ปกติ	ไม่ปกติ
		1	2
	-การคายประจุของแบตเตอรี่ (Discharge Test)	✓	
	-การจ่ายโหลดของแบตเตอรี่ (Load Voltage Test)	✓	
4	ตรวจสอบสาย Main Riser หลักภายในระบบ		
	-Main Riser Power Smoke	✓	
	-Main Riser Power Bell	✓	
	-Main Riser Power Speaker	✓	
	-Main Riser Telephone	✓	
5	ตรวจสอบการทำงานของโมดูล		
	-ตรวจสอบการทำงานของ Monitor module ทุกตัว	✓	
	-ตรวจสอบการทำงานของ Control module ทุกตัว	✓	✓
	-ตรวจสอบการทำงานของ Sim Interface module ทุกตัว	✓	✓
6	ตรวจสอบการทำงานของฟังก์ชันและชุดคำสั่งของระบบ		
	-ทดสอบการทำงานของชุดรีเลย์ที่จะส่งสัญญาณไปควบคุมระบบอื่นๆ	✓	
	-ทดสอบฟังก์ชัน ของแผงควบคุมหลักทั้งกรณีตั้งโปรแกรมอัตโนมัติ และ สั่งการโดยบุคคล	✓	
7	ตรวจสอบ Software โปรแกรมภายในระบบ		
	-ตู้ FCP EST3	✓	
	-Computer Fireworks	✓	





INTEGRATE
SECURITY
ARCHITECT

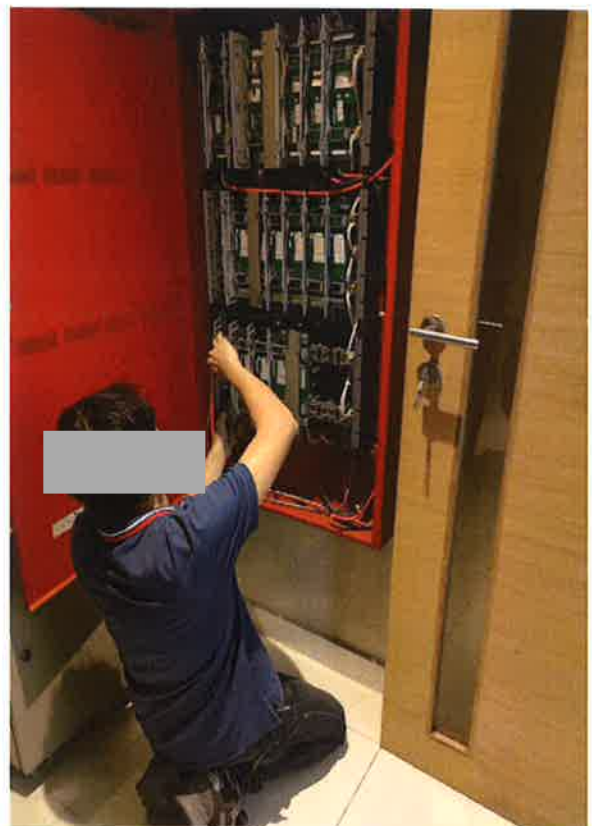
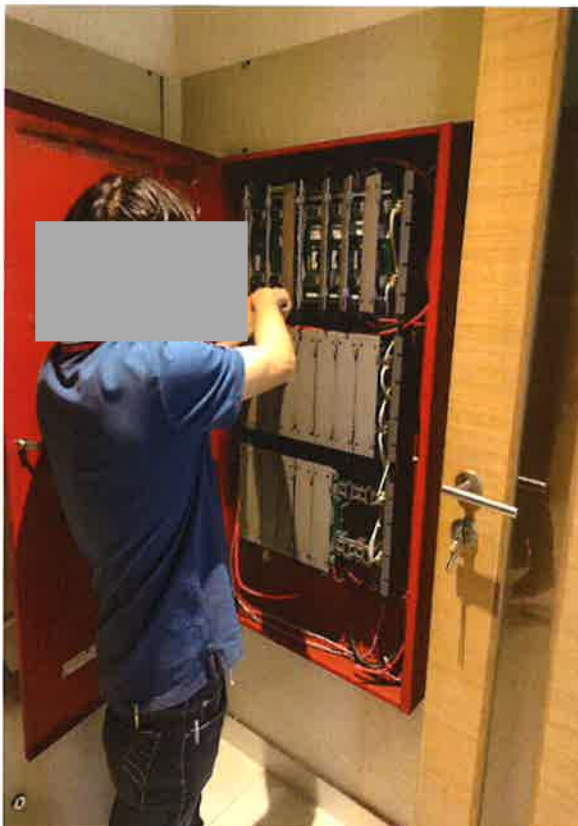
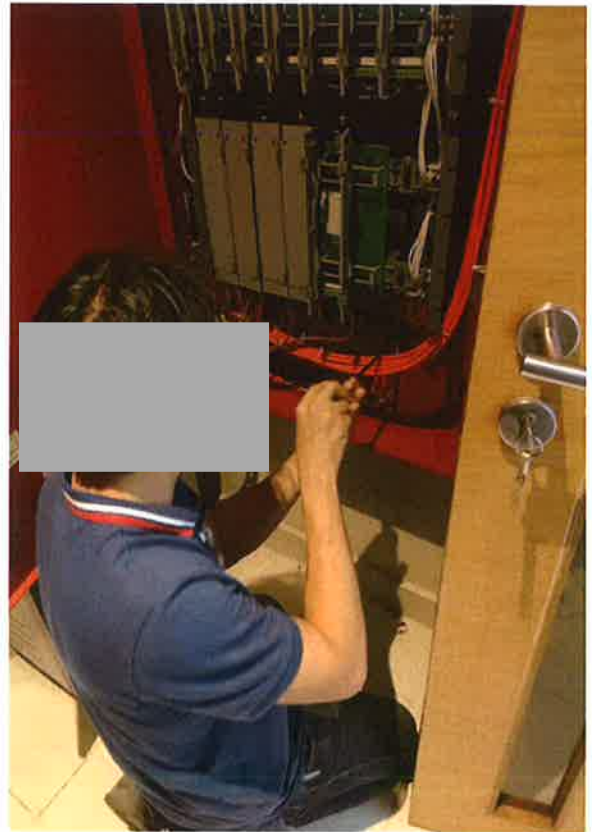
บริษัท อินทีเกรท ซีเคียวริตี้ อะrchitect จำกัด
Integrate Security Architect Co.,Ltd.
52/13 หมู่ 13 แขวงสะพานสูง เขตสะพานสูง กรุงเทพมหานคร 10250
52/13 Moo 13 Sapansoong, Sapansoong, Bangkok 10250
Tel. 0-2736 2080-3, 0-2736 0294, Fax. 0-2736 0494





INTEGRATE
SECURITY
ARCHITECT

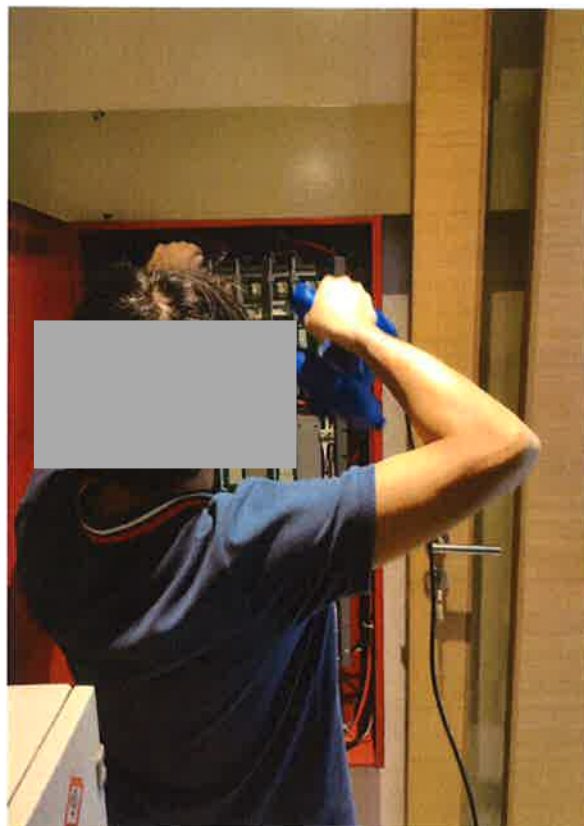
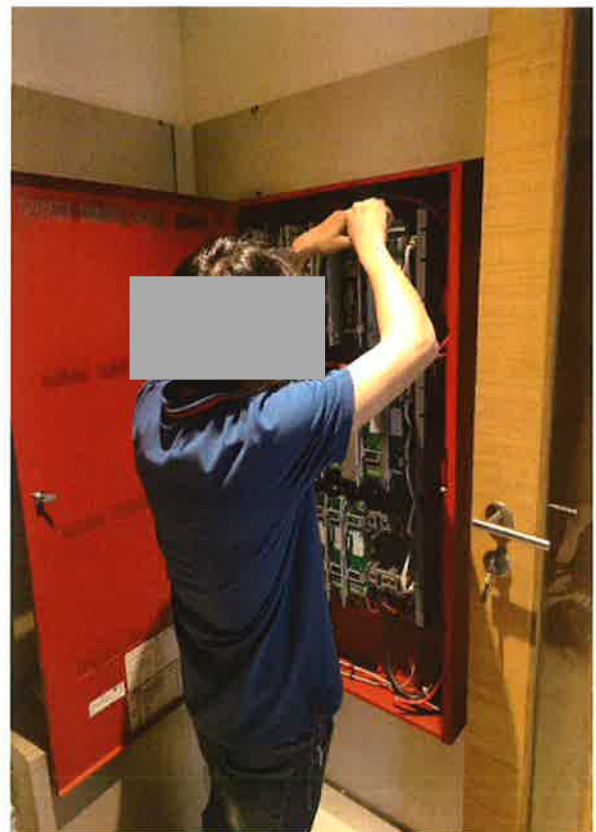
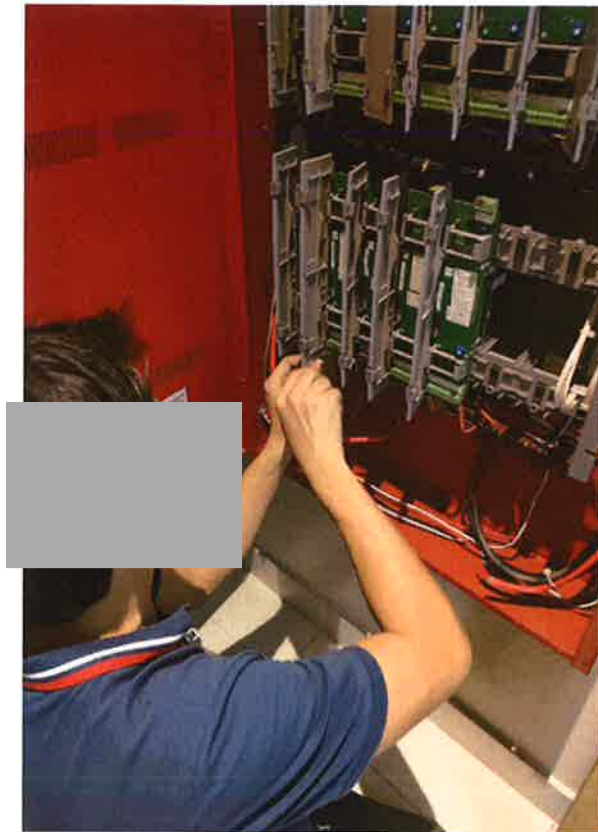
บริษัท อินทีเกรท ซีเคียวริตี้ อะคิเทค จำกัด
Integrate Security Architect Co.,Ltd.
52/13 หมู่ 13 แขวงสะพานสูง เขตสะพานสูง กรุงเทพมหานคร 10250
52/13 Moo 13 Sapansoong, Sapansoong, Bangkok 10250
Tel 0-2736 2080-3, 0-2736 0294, Fax 0-2736 0494





INTEGRATE
SECURITY
ARCHITECT

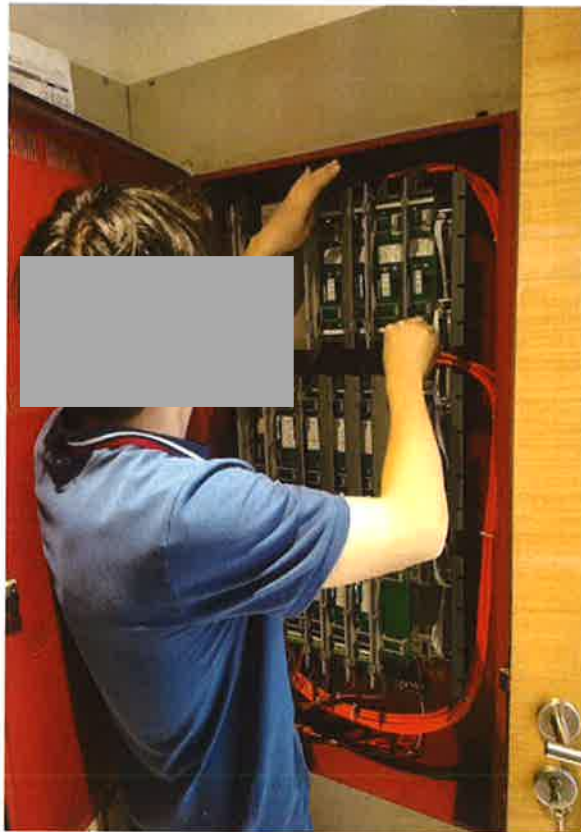
บริษัท อินทีเกรท ซีเคียวริตี้ อะคิเทค จำกัด
Integrate Security Architect Co.,Ltd.
52/13 หมู่ 13 แขวงสะพานสูง เขตสะพานสูง กรุงเทพมหานคร 10250
52/13 Moo 13 Sapansoong, Sapansoong, Bangkok 10250
Tel. 0-2736 2080-3, 0-2736 0294, Fax. 0-2736 0494





INTEGRATE
SECURITY
ARCHITECT

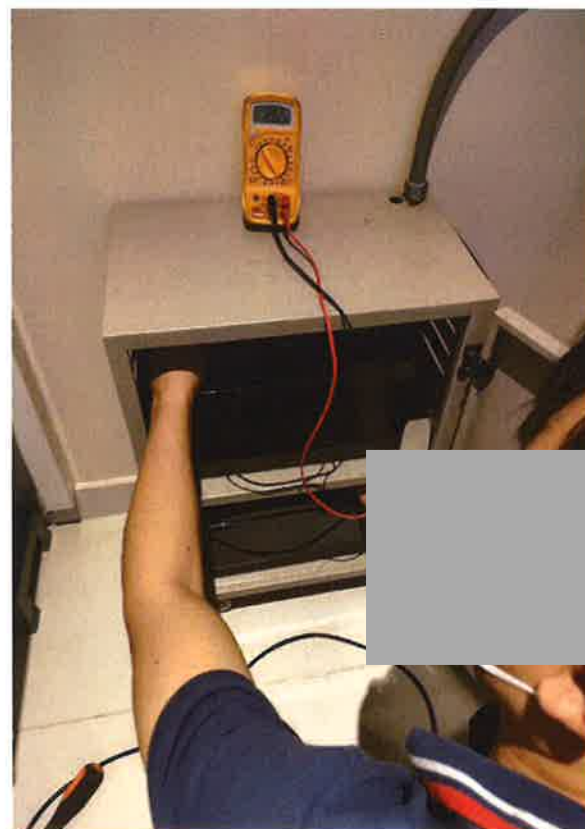
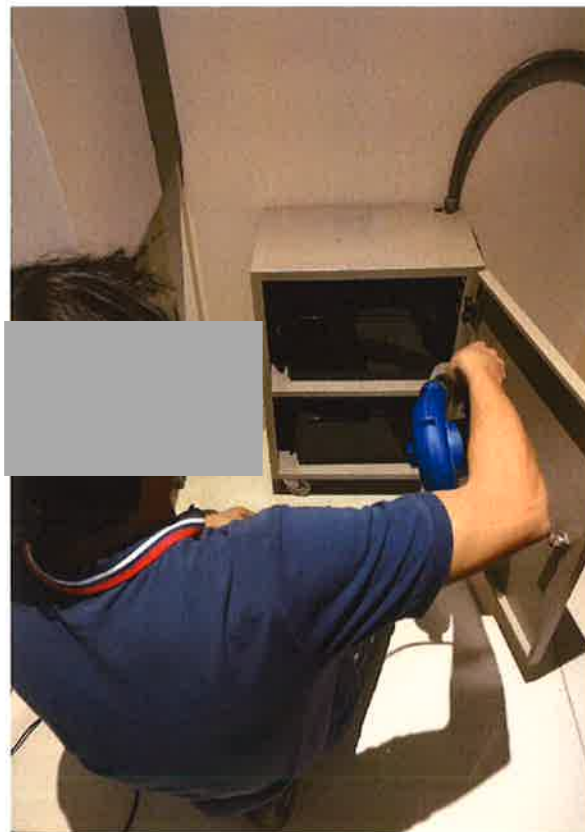
บริษัท อินทีเกรท ซีเคียวริตี้ อะคิทเทค จำกัด
Integrate Security Architect Co.,Ltd.
52/13 หมู่ 13 แขวงสะพานสูง เขตสะพานสูง กรุงเทพมหานคร 10250
52/13 Moo 13 Sapansoong, Sapansoong, Bangkok 10250
Tel. 0-2736 2080-3 ,0-2736 0294, Fax. 0-2736 0494

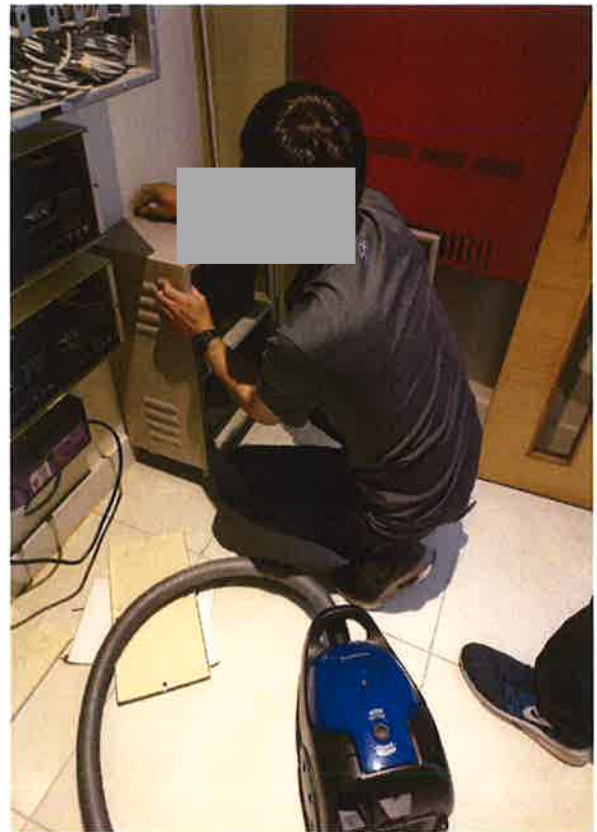




INTEGRATE
SECURITY
ARCHITECT

บริษัท อินทีเกรท ซีเคียวริตี้ อะrchitect จำกัด
Integrate Security Architect Co.,Ltd.
52/13 หมู่ 13 แขวงสะพานสูง เขตสะพานสูง กรุงเทพมหานคร 10250
52/13 Moo 13 Sapansoong, Sapansoong, Bangkok 10250
Tel. 0-2736 2080-3 , 0-2736 0294, Fax. 0-2736 0494

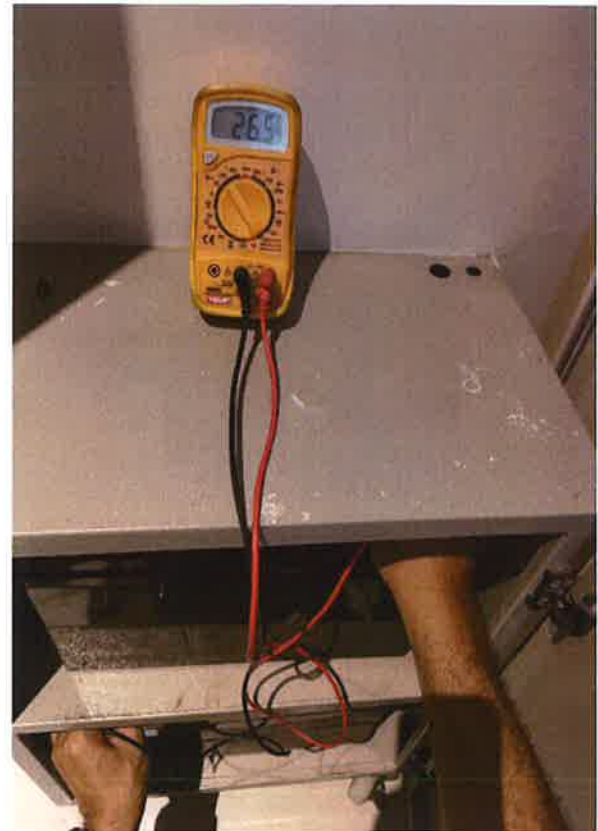






INTEGRATE
SECURITY
ARCHITECT

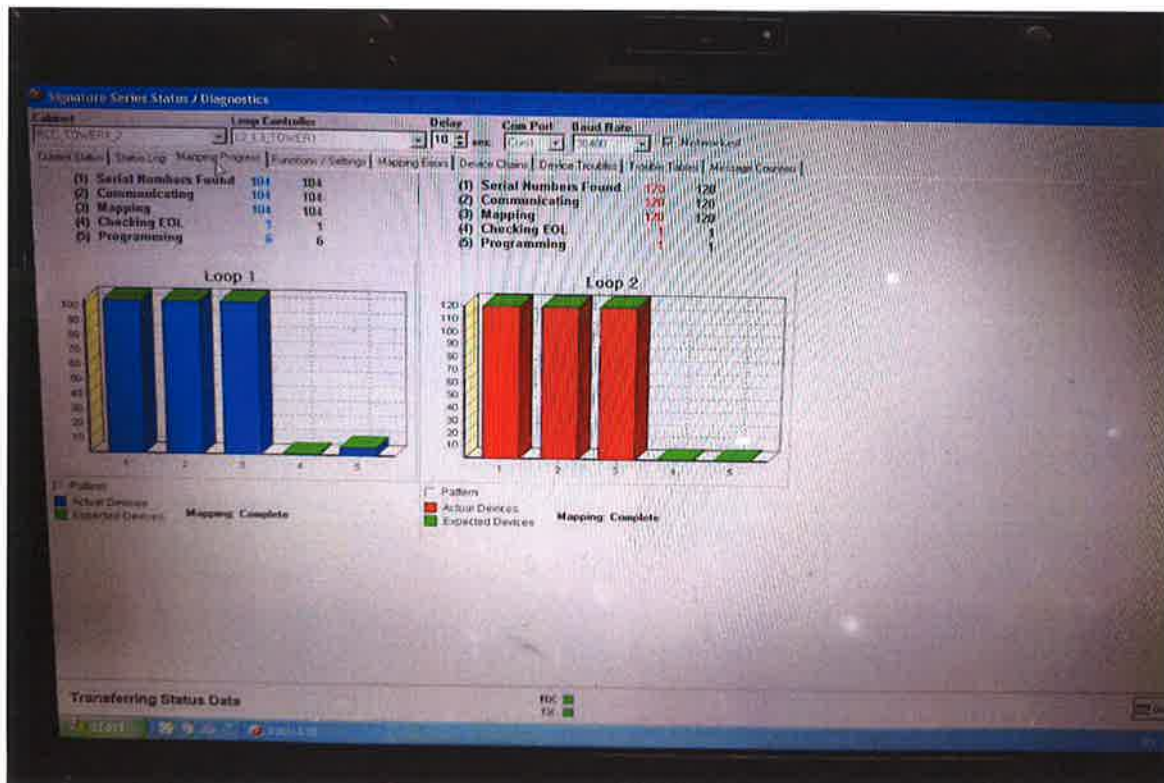
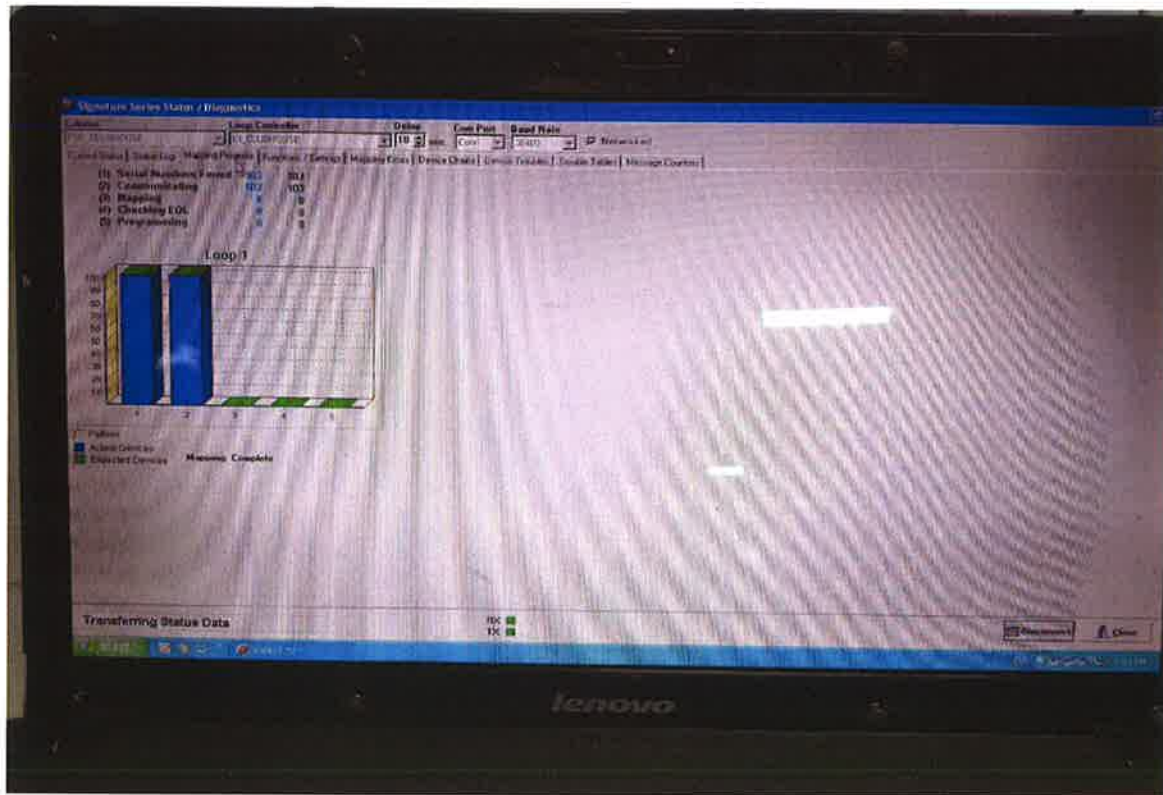
บริษัท อินทีเกรท ซีเคียวริตี้ อะคิเทค จำกัด
Integrate Security Architect Co.,Ltd.
52/13 หมู่ 13 แขวงสะพานสูง เขตสะพานสูง กรุงเทพมหานคร 10250
52/13 Moo 13 Sapansoong, Sapansoong, Bangkok 10250
Tel. 0-2736 2080-3, 0-2736 0294, Fax. 0-2736 0494





INTEGRATE
SECURITY
ARCHITECT

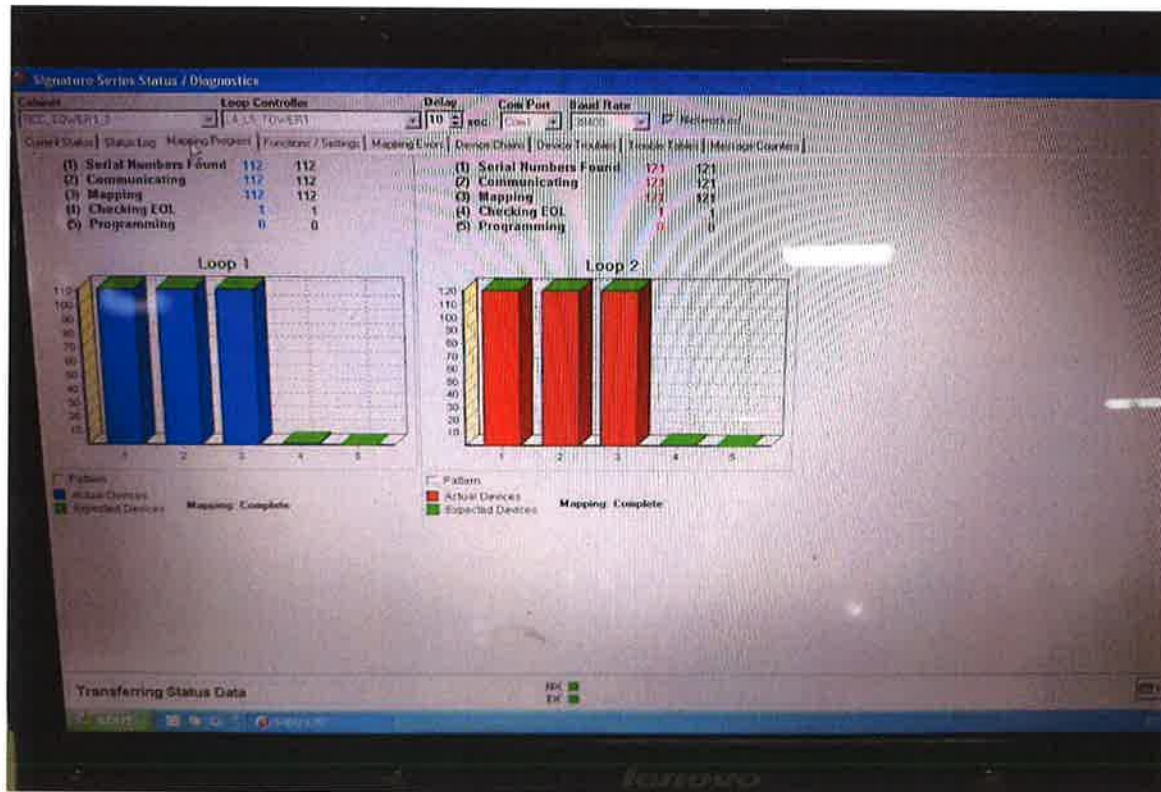
บริษัท อินทีเกรท ซีเคียวริตี้ อะrchitect จำกัด
Integrate Security Architect Co.,Ltd.
52/13 หมู่ 13 แขวงสะพานสูง เขตสะพานสูง กรุงเทพมหานคร 10250
52/13 Moo 13 Sapansoong, Sapansoong, Bangkok 10250
Tel. 0-2736 2080-3 ,0-2736 0294, Fax. 0-2736 0494





INTEGRATE
SECURITY
ARCHITECT

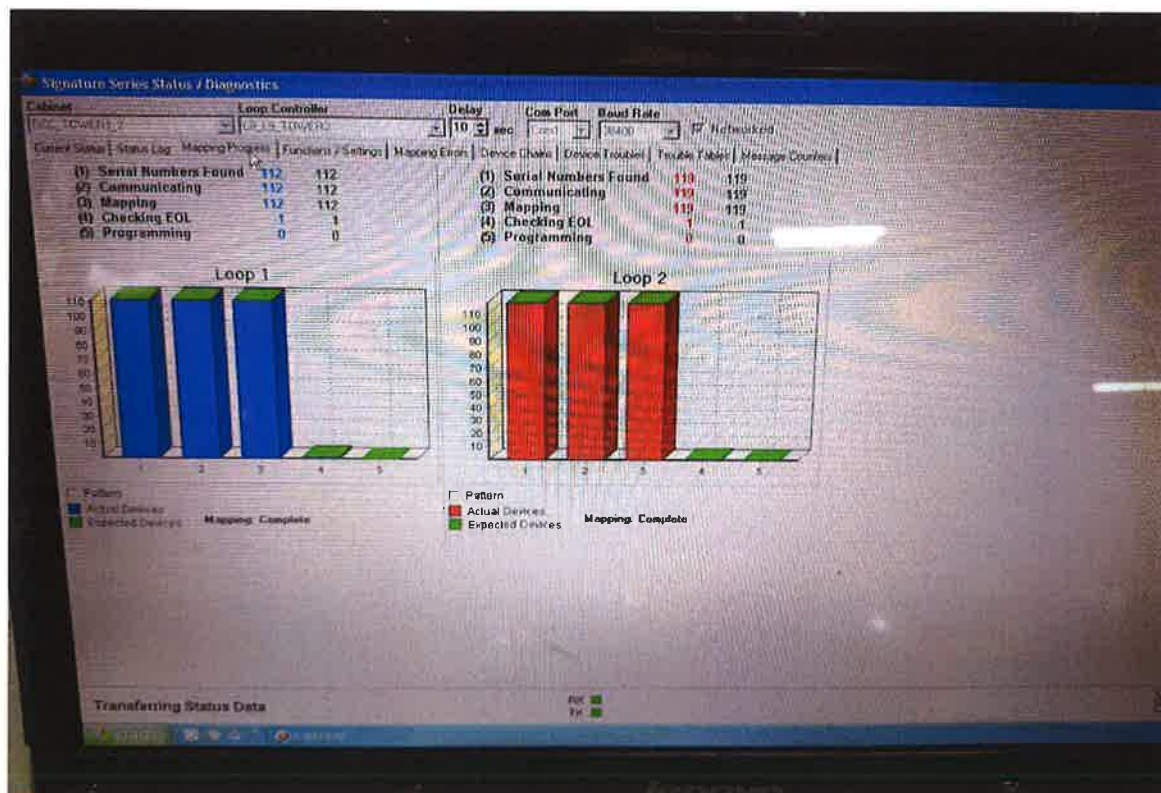
บริษัท อินทีเกรท ซีเคียวริตี้ อะคิทเทค จำกัด
Integrate Security Architect Co.,Ltd.
52/13 หมู่ 13 แขวงสะพานสูง เขตสะพานสูง กรุงเทพมหานคร 10250
52/13 Moo 13 Sapansoong, Sapansoong, Bangkok 10250
Tel. 0-2736 2080-3, 0-2736 0294, Fax. 0-2736 0494





INTEGRATE
SECURITY
ARCHITECT

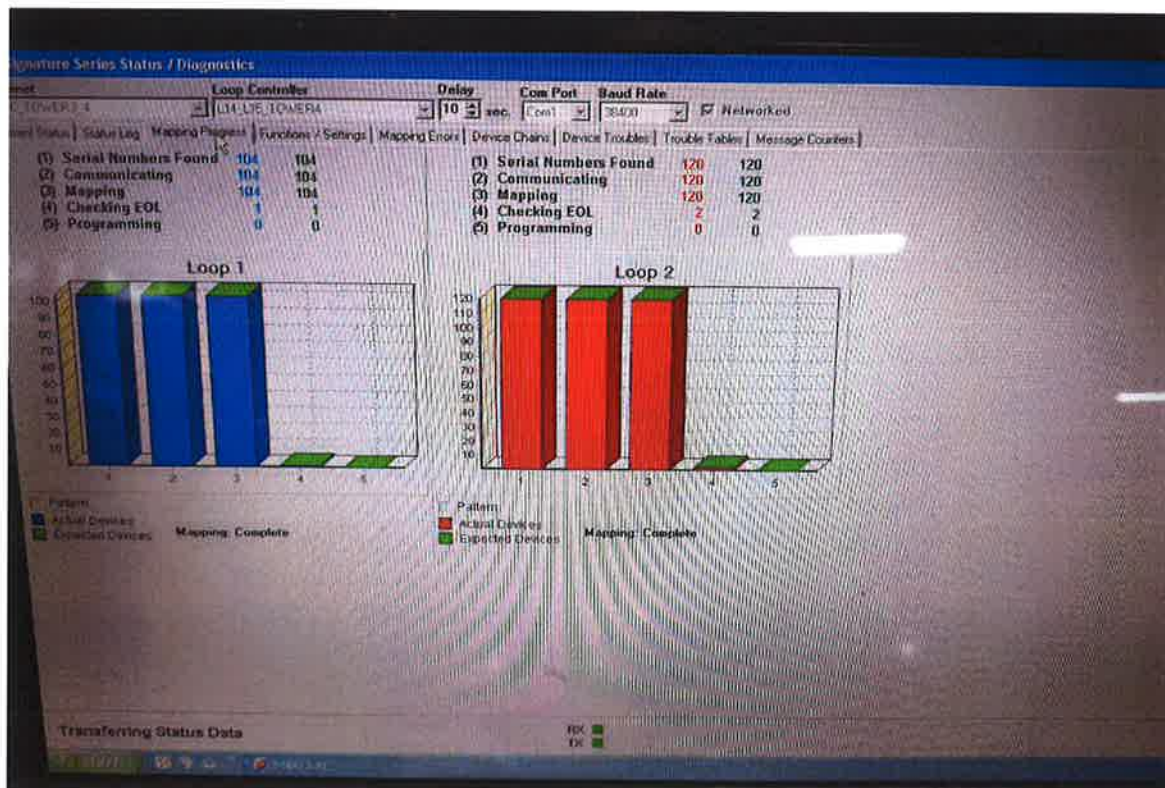
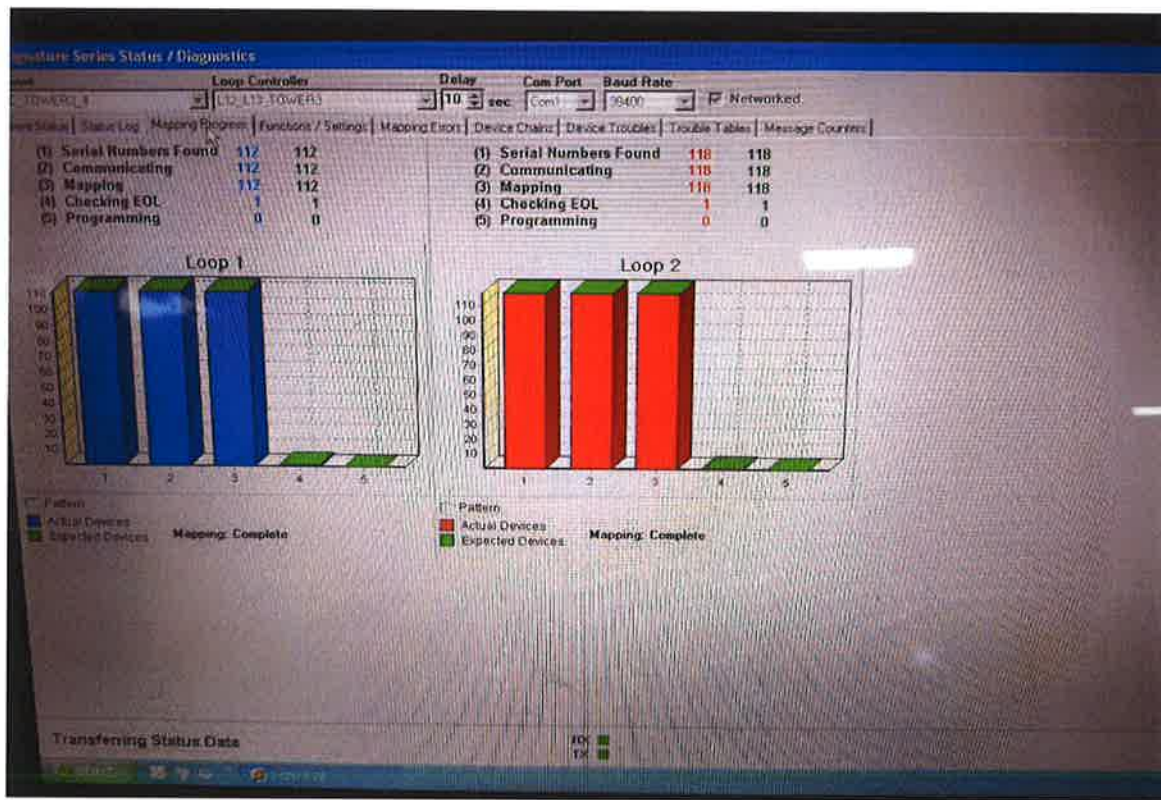
บริษัท อินทีเกรท ซีเคียวริตี้ อะーキเทก จำกัด
Integrate Security Architect Co.,Ltd.
52/13 หมู่ 13 แขวงสะพานสูง เขตสะพานสูง กรุงเทพมหานคร 10250
52/13 Moo 13 Sapansoong, Sapansoong, Bangkok 10250
Tel. 0-2736 2080-3, 0-2736 0294, Fax. 0-2736 0494

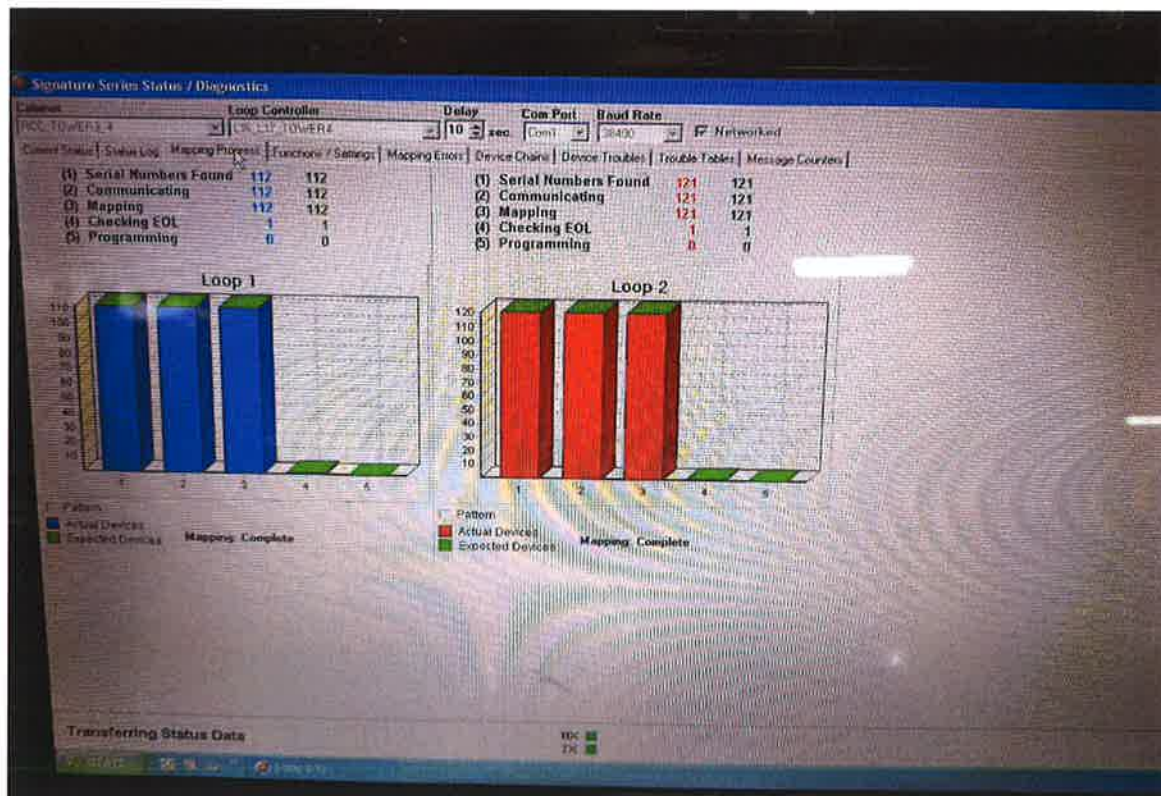




INTEGRATE
SECURITY
ARCHITECT

บริษัท อินทีเกรท ซีเคียวริตี้ อะคิทექ จำกัด
Integrate Security Architect Co.,Ltd.
52/13 หมู่ 13 แขวงสะพานสูง เขตสะพานสูง กรุงเทพมหานคร 10250
52/13 Moo 13 Sapansoong, Sapansoong, Bangkok 10250
Tel. 0-2736 2080-3 ,0-2736 0294, Fax. 0-2736 0494





รูปภาพดังกล่าวพอสังเขปเป็นภาพประกอบการตรวจสอบการทำงานของแผงควบคุมระบบ (Fire Alarm Control Panel) ทั้ง Hardware และ Software พร้อมเปลี่ยนอุปกรณ์ใหม่แทนอุปกรณ์ที่เสียและชำรุดอยู่ก่อนหน้านี้และทำการ Mapping Data Loop ทุก Loop ทั้ง 17 Loop ของอาคาร Car Park & Club House และอาคาร Tower A , B , C , D ด้วย Software โปรแกรมตู้ Fire Alarm EST3 Module ชนิดต่างๆ ภายในระบบสามารถติดต่อกับระบบทำงานได้ตามปกติทุกตัว พร้อมดูแลผู้ทำความสะอาด